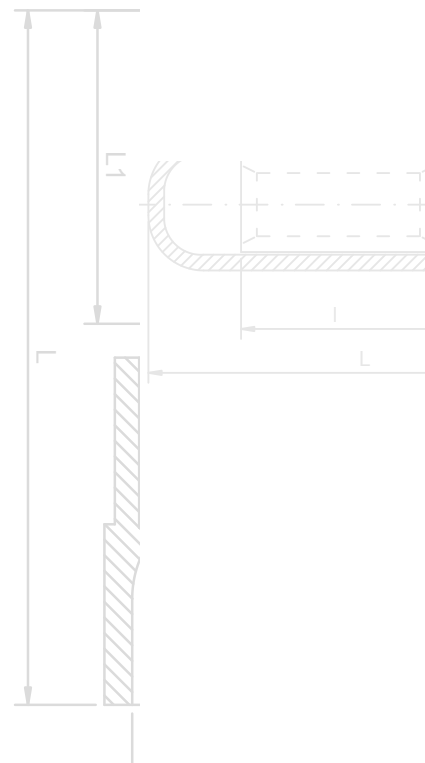




2

COSSES ÉLECTRIQUES





Embouts
p. 2.1



Cosses pré-isolées
p. 2.6



Cosses tubulaires
p. 2.17



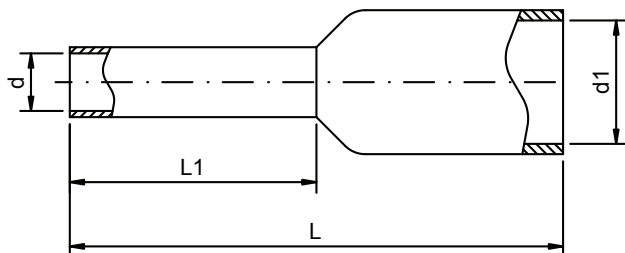
Cosses non isolées
p. 2.20



Dominos électriques
p. 2.22



Outils
p. 2.23



MATÉRIEL

CU-ETP 99,9% (Cuivre étamé)

ISOLATION

PP (Polypropylène)

COULEUR

Consulter le tableau

TEMPÉRATURE D'EXERCICE

105°C max

CERTIFICATION

CSA (File 268879)

RoHS

ACCESSOIRES

Pince mécanique CBU000MPAE16T



Code	Couleur DIN 46228/4	Code	Couleur	Code	Couleur	Section câble mm ²	d	d1	L	L1	Emballage (pc)
				CB00TPO1408GR	GR Gris	0,14	0,7	1,6	10	8	500
				CB000TPO306AZ	AZ Bleu	0,25	0,75	1,8	10	6	500
				CB000TPO308AZ	AZ Bleu	0,25	0,75	1,8	12	8	500
				CB000TPO348AZ	AZ Bleu	0,34	0,8	2	12	8	500
						0,5	1	2,6	12	6	500
CB0000TPD0506	BI Blanc			CB000TPO508AR	AR Orange	0,5	1	2,6	14	8	500
CB0000TPD0508	BI Blanc			CB000TPO510AR	AR Orange	0,5	1	2,6	16	10	500
CB0000TPD0510	BI Blanc					0,75	1,2	2,8	12	6	500
CB0000TPD7506	GR Gris			CB00TPO7508BI	BI Blanc	0,75	1,2	2,8	14	8	500
CB0000TPD7508	GR Gris	CB000TP0758BL	BL Bleu			0,75	1,2	2,8	16	10	500
CB0000TPD7510	GR Gris			CB00TPO7512BI	BI Blanc	0,75	1,2	2,8	18	12	500
CB0000TPD7512	GR Gris					1	1,4	3	12	6	500
CB0000TPD0106	RO Rouge			CB000TPO108GI	GI Jaune	1	1,4	3	14	8	500
CB0000TPD0108	RO Rouge					1	1,4	3	16	10	500
CB0000TPD0110	RO Rouge			CB000TPO112GI	GI Jaune	1	1,4	3	18	12	500
CB0000TPD0112	RO Rouge			CB00TPO1508RO	RO Rouge	1,5	1,7	3,5	14	8	500
CB0000TPD1508	NE Noir			CB00TPO1510RO	RO Rouge	1,5	1,7	3,5	16	10	500
CB0000TPD1510	NE Noir					1,5	1,7	3,5	18	12	500
CB0000TPD1512	NE Noir			CB00TPO1518RO	RO Rouge	1,5	1,7	3,5	24	18	500
CB0000TPD1518	NE Noir					2,5	2,2	4,2	14	8	500
CB0000TPD2508	BL Bleu	CB000TP2508GR	GR Gris			2,5	2,2	4,2	18	12	500
CB0000TPD2512	BL Bleu	CB000TP2512GR	GR Gris			2,5	2,2	4,2	24	18	500
CB0000TPD2518	BL Bleu	CB000TP2518GR	GR Gris			4	2,8	4,8	17	10	500
CB0000TPD0410	GR Gris	CB0000TP410AR	AR Orange	CB000TPO412GR	GR Gris	4	2,8	4,8	20	12	500
		CB0000TP412AR	AR Orange			4	2,8	4,8	26	18	200
CB0000TPD0418	GR Gris	CB0000TP418AR	AR Orange	CB000TPO612NR	NE Noir	6	3,5	6,3	20	12	100
CB0000TPD0612	GI Jaune	CB0000TP612VE	VE Vert	CB000TPO618NR	NE Noir	6	3,5	6,3	26	18	100
CB0000TPD0618	GI Jaune	CB0000TP618VE	VE Vert	CB00TPO1012AV	BE Beige	10	4,5	7,6	22	12	100
CB0000TPD1012	RO Rouge	CB000TP1012MA	MA Marron	CB00TPO1018AV	BE Beige	10	4,5	7,6	28	18	100
CB0000TPD1018	RO Rouge	CB000TP1018MA	MA Marron	CB00TPO1612VE	VE Vert	16	5,8	8,8	24	12	100
CB0000TPD1612	BL Bleu	CB000TP1612BI	BI Blanc	CB00TPO1618VE	VE Vert	16	5,8	8,8	28	18	100
CB0000TPD1618	BL Bleu	CB000TP1618BI	BI Blanc	CB0TP025016MA	MA Marron	25	7,3	11,2	30	16	50
CB0000TPD25016	GI Jaune	CB000TP2516NR	NE Noir	CB0TP025022MA	MA Marron	25	7,3	11,2	36	22	50
CB0000TPD25022	GI Jaune	CB000TP2522NR	NE Noir	CB0TP035016NO	MN Noisette	35	8,3	12,7	30	16	50
CB0000TPD35016	RO Rouge			CB0TP035025NO	MN Noisette	35	8,3	12,7	39	25	50
CB0000TPD35025	RO Rouge			CB0TP050020VE	VE Vert	50	10,3	15	36	20	50
CB0000TPD50020	BL Bleu			CB0TP050025VS	VE Vert foncé	50	10,3	15	40	25	50
CB0000TPD50025	BL Bleu			CB0TP070022GI	GI Jaune	70	13,5	16	37	21	25
				CB0TP095025RO	RO Rouge	95	14,5	18	44	25	25
				CBTP0120027BL	BL Bleu	120	16,5	20	48	27	25

MATÉRIEL

CU-ETP 99,9% (Cuivre étamé)

ISOLATION

PP (Polypropylène)

COULEUR

Consulter le tableau

TEMPÉRATURE D'EXERCICE

105°C max

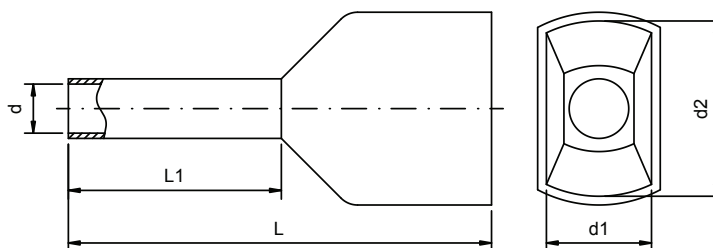
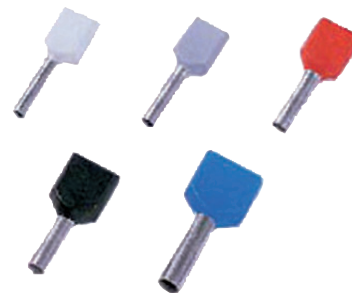
CERTIFICATION

CSA (File 268879)

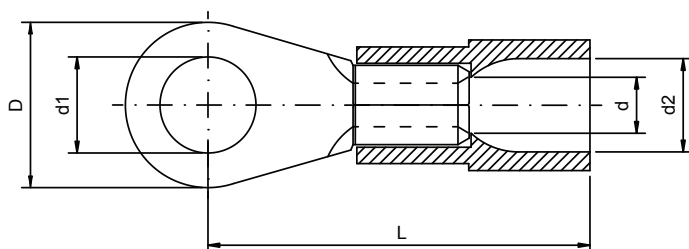
RoHS

ACCESSOIRES

Pince mécanique CBU000MPAE16T



Code	Couleur DIN 46228/4	Code	Couleur	Code	Couleur	Section câble mm ²	d	d1	d2	L	L1	Emballage (pc)
CB000TPT508BI	BI Blanc			CB00TP2T508AR	AR Orange	2 x 0,5	1,4	2,5	4,7	15	8	200
CB000TPT758GR	GR Gris	CB00TP1T758BL	BL Bleu	CB00TP2T758BI	BI Blanc	2 x 0,75	1,7	2,8	5	15	8	200
CB00TPT7510GR	GR Gris	CB0TP1T7510BL	BL Bleu	CB0TP2T7510BI	BI Blanc	2 x 0,75	1,7	2,8	5	17	10	200
CB000TPT108RO	RO Rouge			CB00TP2T108GI	GI Jaune	2 x 1	2	3,4	5,4	15	8	200
CB000TPT110RO	RO Rouge			CB00TP2T110GI	GI Jaune	2 x 1	2	3,4	5,4	17	10	200
CB00TPT1508NR	NE Noir			CB0TP2T1508RO	RO Rouge	2 x 1,5	2,2	3,6	6,6	16	8	200
CB00TPT1512NR	NE Noir			CB0TP2T1512RO	RO Rouge	2 x 1,5	2,2	3,6	6,6	20	12	200
CB00TPT2510BL	BL Bleu	CB0TP1T2510GR	GR Gris			2 x 2,5	2,8	4,2	7,8	18,5	10	100
CB00TPT2512BL	BL Bleu	CB0TP1T2512GR	GR Gris			2 x 2,5	2,8	4,2	7,8	21,5	13	100
CB000TPT412GR	GR Gris	CB00TP1T412AR	AR Orange			2 x 4	3,7	4,9	8,8	23	12	100
CB000TPT614GI	GI Jaune	CB00TP1T614VE	VE Vert	CB00TP2T614NR	NE Noir	2 x 6	4,8	6,9	10	26	14	50
CB00TPT1014RO	RO Rouge	CB0TP1T1014MA	MA Marron	CB0TP2T1014AV	AV Ivoire	2 x 10	6,4	7,2	13	26	14	50
CB00TPT1614BL	BL Bleu	CB0TP1T1614AV	AV Ivoire	CB0TP2T1614VE	VE Vert	2 x 16	8,2	9,6	18,4	30	14	50

**MATÉRIEL**

CU-ETP 99,9% (Cuivre étamé)

ISOLATION

PC (Polycarbonate)

COULEUR

RO Rouge

BL Bleu

GI Jaune

TENSION NOMINALE

600V max

TEMPÉRATURE D'EXERCICE

125°C max

CERTIFICATION

RoHS

ACCESSOIRES

Pince mécanique CBU00000MPIQ6



Code	Section câble mm ²	Couleur	d	d1	d2	D	L	Emballage (pc)
CB00000RO0M3A	0,5 ÷ 1,5	RO	1,6	3,2	4	6	17	100
CB00000RO0M305A	0,5 ÷ 1,5	RO	1,6	3,7	4	6	17	100
CB00000RO0M4A	0,5 ÷ 1,5	RO	1,6	4,3	4	8	18	100
CB00000ICIQ14S	0,5 ÷ 1,5	RO	1,6	4,3	4	7	17,5	100
CB00000RO0M5A	0,5 ÷ 1,5	RO	1,6	5,3	4	10	19	100
CB00000ICIQ15S	0,5 ÷ 1,5	RO	1,6	5,3	4	8	18,5	100
CB00000RO0M6A	0,5 ÷ 1,5	RO	1,6	6,5	4	10	19	100
CB00000RO0M8A	0,5 ÷ 1,5	RO	1,6	8,4	4	14	23	100
CB00000RO0M10A	0,5 ÷ 1,5	RO	1,6	10,5	4	18	25	100
CB00000BO0M3A	1,5 ÷ 2,5	BL	2,3	3,2	4,4	6	17	100
CB00000BO0M35A	1,5 ÷ 2,5	BL	2,3	3,7	4,4	6	17	100
CB00000BO0M4A	1,5 ÷ 2,5	BL	2,3	4,3	4,4	8	18	100
CB00000ICIQ24S	1,5 ÷ 2,5	BL	2,3	4,3	4,4	6,8	17,6	100
CB00000BO0M5A	1,5 ÷ 2,5	BL	2,3	5,3	4,4	10	20	100
CB00000ICIQ25S	1,5 ÷ 2,5	BL	2,3	5,3	4,4	8	19,5	100
CB00000BO0M6A	1,5 ÷ 2,5	BL	2,3	6,5	4,4	11	22	100
CB00000BO0M8A	1,5 ÷ 2,5	BL	2,3	8,4	4,4	14	23	100
CB00000BO0M10A	1,5 ÷ 2,5	BL	2,3	10,5	4,4	18	25,6	100
CB00000GO0M4A	4 ÷ 6	GI	3,6	4,3	6,4	8	21	100
CB00000GO0M5A	4 ÷ 6	GI	3,6	5,3	6,4	10	22	100
CB00000GO0M6A	4 ÷ 6	GI	3,6	6,5	6,4	11	23	100
CB00000GO0M8A	4 ÷ 6	GI	3,6	8,4	6,4	14	26	100
CB00000GO0M10A	4 ÷ 6	GI	3,6	10,5	6,4	18	28	100



MATÉRIEL

CU-ETP 99,9% (Cuivre étamé)

ISOLATION

PC (Polycarbonate)

COULEUR

RO Rouge

BL Bleu

GI Jaune

TENSION NOMINALE

600V max

TEMPÉRATURE D'EXERCICE

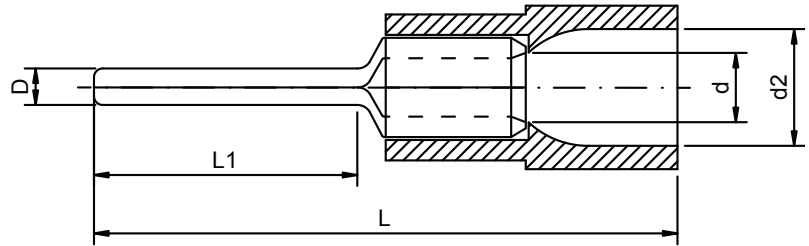
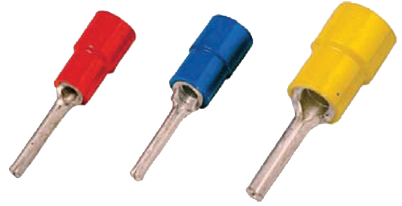
125°C max

CERTIFICATION

RoHS

ACCESSOIRES

Pince mécanique CBU00000MPIQ6



Code	Section câble mm ²	Couleur	d	D	d2	L	L1	Emballage (pc)
CB00000RP012A	0,5 ÷ 1,5	RO	1,7	1,9	4	22,8	12	100
CB00000BP012A	1,5 ÷ 2,5	BL	2,3	1,9	4,5	22,8	12	100
CB00000BP016A	1,5 ÷ 2,5	BL	2,3	1,9	4,5	27	16	100
CB00000GP014A	4 ÷ 6	GI	3,6	2,8	6,4	27	11	100

1
2
3
4
5
6
7
8
9
10
11
12
13
14
15
16
17
18
19
20
21



MATÉRIEL

CU-ETP 99,9% (Cuivre étamé)

ISOLATION

PC (Polycarbonate)

COULEUR

RO Rouge

BL Bleu

GI Jaune

TENSION NOMINALE

600V max

TEMPÉRATURE D'EXERCICE

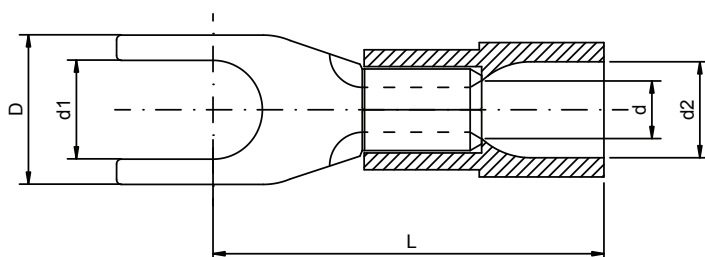
125°C max

CERTIFICATION

RoHS

ACCESSOIRES

Pince mécanique CBU0000MPIQ6



Code	Section câble mm ²	Couleur	d	d1	d2	D	L	Emballage (pc)
CB00000RF0M3A	0,5 ÷ 1,5	RO	1,6	3,2	4	6	17	100
CB000RF0M305A	0,5 ÷ 1,5	RO	1,6	3,7	4	6	17	100
CB00000RF0M4A	0,5 ÷ 1,5	RO	1,6	4,3	4	8	18,1	100
CB0000ICIQ14GS	0,5 ÷ 1,5	RO	1,6	4,3	4	6,8	18	100
CB00000RF0M5A	0,5 ÷ 1,5	RO	1,6	5,3	4	10	19	100
CB00000RF0M6A	0,5 ÷ 1,5	RO	1,6	6,5	4	11	21	100
CB00000BF0M3A	1,5 ÷ 2,5	BL	2,3	3,2	4,5	5,5	19	100
CB000BF0M305A	1,5 ÷ 2,5	BL	2,3	3,7	4,5	6	17	100
CB00000BF0M4A	1,5 ÷ 2,5	BL	2,3	4,3	4,5	8	18	100
CB0000ICIQ24GS	1,5 ÷ 2,5	BL	2,3	4,3	4,5	6,8	18,7	100
CB00000BF0M5A	1,5 ÷ 2,5	BL	2,3	5,3	4,5	10	20	100
CB00000BF0M6A	1,5 ÷ 2,5	BL	2,3	6,5	4,5	11	22	100
CB00000GF0M4A	4 ÷ 6	GI	3,6	4,3	6,4	8	21	100
CB00000GF0M5A	4 ÷ 6	GI	3,6	5,3	6,4	10	22	100
CB00000GF0M6A	4 ÷ 6	GI	3,6	6,5	6,4	11	23	100
CB00000GF0M8A	4 ÷ 6	GI	3,6	8,4	6,4	14	26	100
CB0000ICIQ105G	10	RO	4,5	5,3	8	10,5	24,1	50
CB0000ICIQ106G	10	RO	4,5	6,5	8	10,8	24,6	50
CB0000ICIQ166G	16	BL	5,8	6,5	11	11	32,2	50
CB0000ICIQ168G	16	BL	5,8	8,4	11	13,8	32,2	50



MATÉRIEL

CU-ETP 99,9% (Cuivre étamé)

ISOLATION

PC (Sans halogènes)

COULEUR

RO Rouge

BL Bleu

GI Jaune



TENSION NOMINALE

300V max

TEMPÉRATURE D'EXERCICE

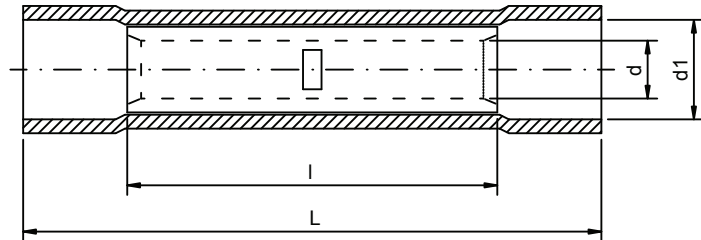
120°C max

CERTIFICATION

RoHS

ACCESSOIRES

Pince mécanique CBU00000MPIQ6



Code	Section câble mm ²	Couleur	d	d1	L	l	Emballage (pc)
CB0000ICIQ05V	0,1 ÷ 0,5	GI	1,2	2	20	12	100
CB00000GPVC15	0,5 ÷ 1,5	RO	1,8	4,2	25	15	100
CB00000GPVC25	1,5 ÷ 2,5	BL	2,5	4,8	26	15	100
CB00000GPVC600	4 ÷ 6	GI	3,7	6,5	27	15	100

1
2
3
4
5
6
7
8
9
10
11
12
13
14
15
16
17
18
19
20
21



MATÉRIEL
Laiton étamé

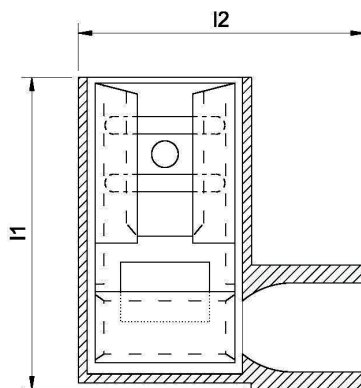
ISOLATION
PA6.6 (Polyamide)

COULEUR
RO Rouge
BL Bleu

TENSION NOMINALE
300V max

TEMPÉRATURE D'EXERCICE
105°C max

CERTIFICATION
RoHS



Code	Cable section mm ²	Couleur	Languette	I1	I2	Emballage (pc)
CB000RIBF0608	0,5 ÷ 1,5	RO	6,3 x 0,8	16,3	15	100
CB000BIBF0608	1,5 ÷ 2,5	BL	6,3 x 0,8	16,8	15	100



MATÉRIEL

CU-ETP 99,9% (Cuivre étamé)

ISOLATION

PE-HD (Polyéthylène haute densité)

COULEUR

RO Rouge

BL Bleu

GI Jaune

TENSION NOMINALE

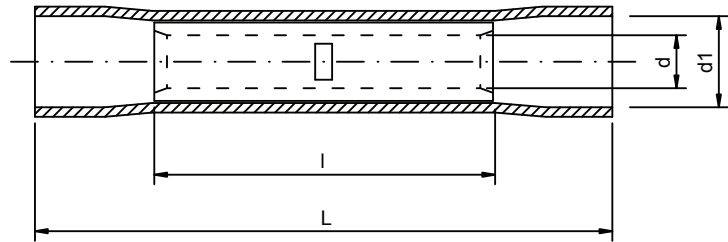
300V max

TEMPÉRATURE D'EXERCICE

-10°C ÷ 105°C

CERTIFICATION

RoHS



Code	Section câble mm ²	Couleur	d	d1	L	l	Emballage (pc)
CB0000GPET15A	0,5 ÷ 1,5	RO	1,7	4,4	36	15	100
CB0000GPET25A	1,5 ÷ 2,5	BL	2,3	5,2	36	15	100
CB0000GPET6A	4 ÷ 6	GI	3,6	6,5	41	15	100

1
2
3
4
5
6
7
8
9
10
11
12
13
14
15
16
17
18
19
20
21

**MATÉRIEL**

CU-ETP 99,9% (Cuivre étamé)

ISOLATION

PVC (Polychlorure de vinyle)

COULEUR
RO Rouge

BL Bleu

GI Jaune
TENSION NOMINALE

300V max

TEMPÉRATURE D'EXERCICE

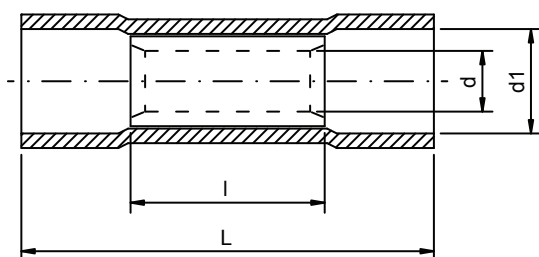
75°C max

CERTIFICATION

RoHS

ACCESSOIRES

Pince mécanique CBU00000MPIQ6



Code	Section câble mm ²	Couleur	d	d1	L	l	Emballage (pc)
CB0000GPVC15S	0,5 ÷ 1,5	RO	1,8	4,2	18	8	100
CB0000GPVC25S	1,5 ÷ 2,5	BL	2,5	4,8	18	8	100
CB0000GPVC6S	4 ÷ 6	GI	3,7	6,5	21,5	8,5	100



MATÉRIEL

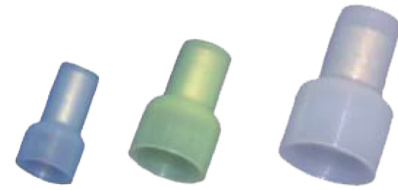
CU-ETP 99,9% (Laiton étamé)

ISOLATION

PA6.6 (Polyamide)

COULEUR

- NA Transparent
- BL Transparent Bleu
- GI Transparent Jaune



TENSION NOMINALE

300V max

TEMPÉRATURE D'EXERCICE

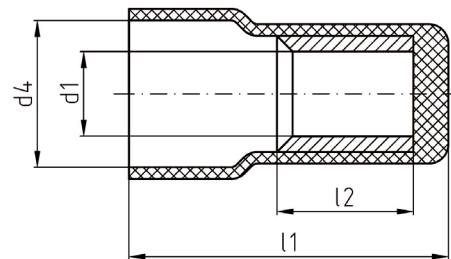
105°C max

CERTIFICATION

RoHS

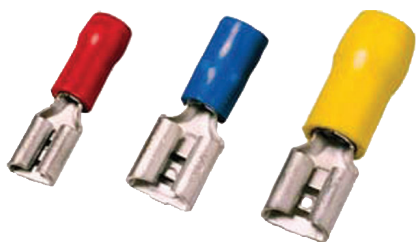
ACCESSORIES

Pince mécanique CBU00000MPIQ6



Code	Section câble mm ²	Couleur	d4	d1	L1	L2	Emballage (pc)
CB0000ICIQ1EV	0,5 ÷ 1,5	NA Transparent	6	2,3	15,2	8,8	100
CB0000TCT2500	1,5 ÷ 2,5	BL Transparent bleu	6,4	2,3	15,4	8	100
CB0000TCT6000	4 ÷ 6	GI Transparent Jaune	9,2	3,4	17,7	8,5	100
CB0000ICIQ10EV	10	NA Transparent	11,8	5	22	8	100

1
2
3
4
5
6
7
8
9
10
11
12
13
14
15
16
17
18
19
20
21

**MATÉRIEL**

Laiton étamé avec embout en cuivre

ISOLATION

PC (Polycarbonate)

COULEUR**RO** Rouge**BL** Bleu**GI** Jaune**TENSION NOMINALE**

300V max

TEMPÉRATURE D'EXERCICE

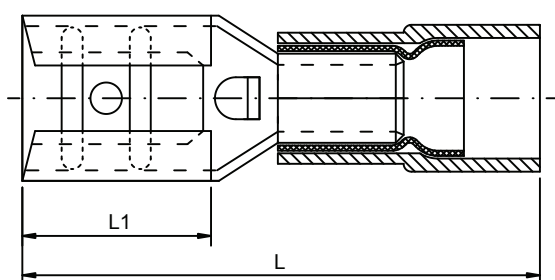
125°C max

CERTIFICATION

RoHS

ACCESSOIRES

Pince mécanique CBU00000MPIQ6



Code	Section câble mm ²	Couleur	Section languette mâle	L	L1	Emballage (pc)
CB0000RIF0305	0,5 ÷ 1,5	RO	2,8 x 0,5	19	6,5	100
CB0000RIF0308	0,5 ÷ 1,5	RO	2,8 x 0,8	19	6,5	100
CB0000RIF0405	0,5 ÷ 1,5	RO	4,8 x 0,5	19,4	6,4	100
CB0000RIF0408	0,5 ÷ 1,5	RO	4,8 x 0,8	19,4	6,4	100
CB0000RIF0608	0,5 ÷ 1,5	RO	6,3 x 0,8	20,8	7,5	100
CB0000BIF0405	1,5 ÷ 2,5	BL	4,8 x 0,5	19,4	6,4	100
CB0000BIF0408	1,5 ÷ 2,5	BL	4,8 x 0,8	19,4	6,4	100
CB0000BIF0608	1,5 ÷ 2,5	BL	6,3 x 0,8	20,8	7,3	100
CB0000GIF0608	4 ÷ 6	GI	6,3 x 0,8	23,3	7,3	100



MATÉRIEL

CU-ETP 99,9% (Cuivre étamé)

ISOLATION

PA6.6 (Polyamide)

COULEUR

RO Rouge

BL Bleu

GI Jaune

TENSION NOMINALE

300V max

TEMPÉRATURE D'EXERCICE

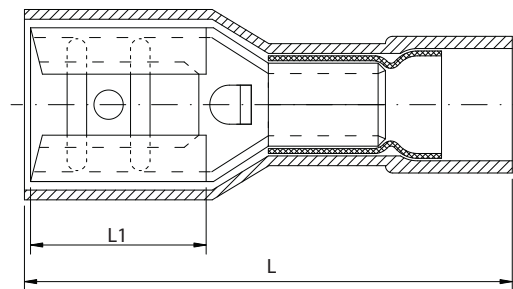
105°C max

CERTIFICATION

RoHS

ACCESSOIRES

Pince mécanique CBU00000MPIQ6



Code	Section câble mm ²	Couleur	Section languette mâle	L	L1	Emballage (pc)
CB00RIF0305TI	0,5 ÷ 1,5	RO	2,8 x 0,5	19,2	6,4	100
CB00RIF0308TI	0,5 ÷ 1,5	RO	2,8 x 0,8	19,2	6,4	100
CB00RIF4050TI	0,5 ÷ 1,5	RO	4,8 x 0,5	20,2	6,4	100
CB00RIF4080TI	0,5 ÷ 1,5	RO	4,8 x 0,8	20,2	6,4	100
CB00RIF608TI	0,5 ÷ 1,5	RO	6,3 x 0,8	21,5	7,3	100
CB000BIF405TI	1,5 ÷ 2,5	BL	4,8 x 0,5	20,2	6,5	100
CB000BIF408TI	1,5 ÷ 2,5	BL	4,8 x 0,8	20,2	6,5	100
CB000BIF608TI	1,5 ÷ 2,5	BL	6,3 x 0,8	24,5	7,3	100
CB00GIF0608TI	4 ÷ 6	GI	6,3 x 0,8	24,2	7,3	100

1
2
3
4
5
6
7
8
9
10
11
12
13
14
15
16
17
18
19
20
21



MATÉRIEL

Laiton étamé avec embout en cuivre

ISOLATION

PC (Polycarbonate)

COULEUR

RO Rouge

BL Bleu

GI Jaune

TENSION NOMINALE

300V max

TEMPÉRATURE D'EXERCICE

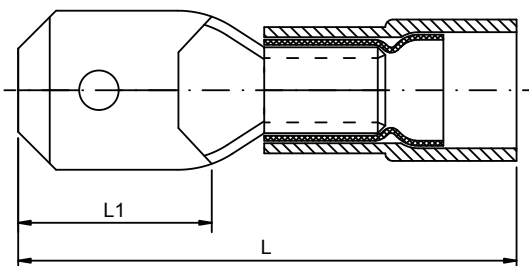
125°C max

CERTIFICATION

RoHS

ACCESSOIRES

Pince mécanique CBU00000MPIQ6



Code	Section câble mm ²	Couleur	Section languette	L	L1	Emballage (pc)
CB0000RIM0308	0,5 ÷ 1,5	RO	2,8 x 0,8	19,2	6,5	100
CB0000RIM0408	0,5 ÷ 1,5	RO	4,8 x 0,8	19,8	6,7	100
CB0000RIM0608	0,5 ÷ 1,5	RO	6,3 x 0,8	21,8	7,7	100
CB0000BIM0408	1,5 ÷ 2,5	BL	4,8 x 0,8	19,8	6,7	100
CB0000BIM0608	1,5 ÷ 2,5	BL	6,3 x 0,8	21,8	7,7	100
CB0000GIM0608	4 ÷ 6	GI	6,3 x 0,8	24	7,7	100



MATÉRIEL

CU-ETP 99,9% (Cuivre étamé)

ISOLATION

PA6.6 (Polyamide)

COULEUR

RO Rouge

BL Bleu

TENSION NOMINALE

300V max

TEMPÉRATURE D'EXERCICE

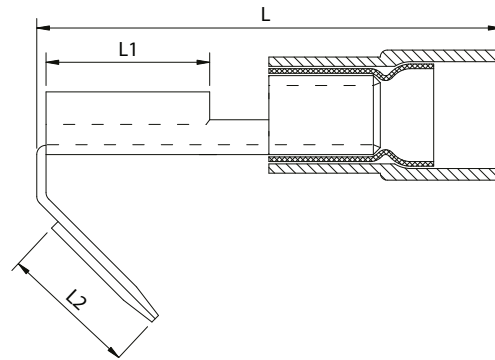
105°C max

CERTIFICATION

RoHS

ACCESSOIRES

Pince mécanique CBU00000MPIQ6



Code	Section câble mm ²	Couleur	Section languette	L	L1	L2	Emballage (pc)
CB000RIMF0608	0,5 ÷ 1,5	RO	6,3 x 0,8	23,9	6	8,2	100
CB000BIMF0608	1,5 ÷ 2,5	BL	6,3 x 0,8	23	8	6,2	100

1
2
3
4
5
6
7
8
9
10
11
12
13
14
15
16
17
18
19
20
21

**MATÉRIEL**

Laiton étamé avec embout en cuivre

ISOLATION

PVC (Polychlorure de vinyle)

COULEUR
● RO Rouge

● BL Bleu

● GI Jaune
TENSION NOMINALE

300V max

TEMPÉRATURE D'EXERCICE

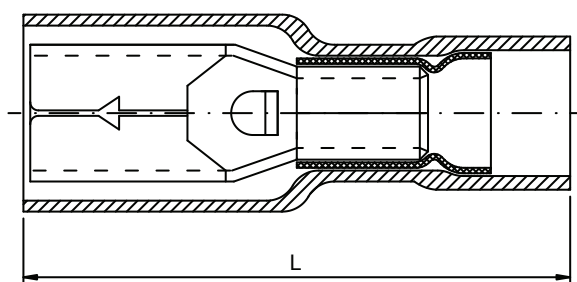
75°C max

CERTIFICATION

RoHS

ACCESSOIRES

Pince mécanique CBU00000MPIQ6



Code	Section câble mm ²	Couleur	Ø Cosse mâle	L	Emballage (pc)
CB00000RIC0F4	0,5 ÷ 1,5	● RO	4	23,3	100
CB00000BIC0F5	1,5 ÷ 2,5	● BL	5	23,3	100
CB00000GIC0F5	4 ÷ 6	● GI	5	25,1	100



MATÉRIEL

Laiton étamé avec embout en cuivre

ISOLATION

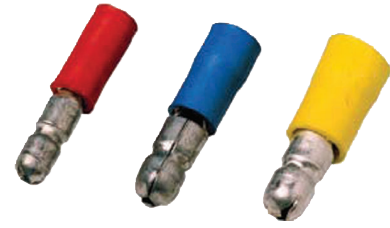
PVC (Polychlorure de vinyle)

COULEUR

RO Rouge

BL Bleu

GI Jaune



TENSION NOMINALE

300V max

TEMPÉRATURE D'EXERCICE

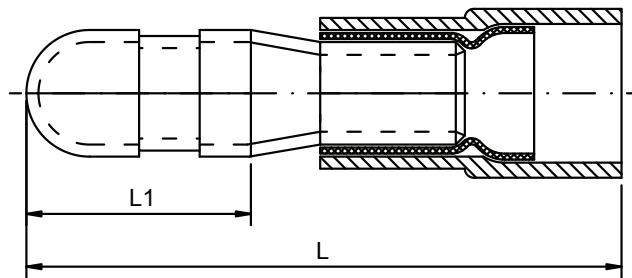
75°C max

CERTIFICATION

RoHS

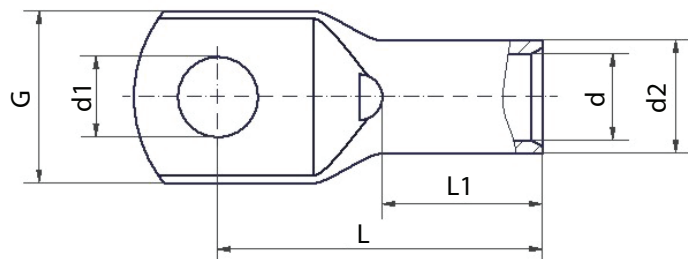
ACCESSOIRES

Pince mécanique CBU00000MPIQ6



Code	Section câble mm ²	Couleur	Ø Cosse	L	L1	Emballage (pc)
CB00000RIC0M4	0,5 ÷ 1,5	RO	4	21,5	8,5	100
CB00000BIC0M5	1,5 ÷ 2,5	BL	5	21,2	8,5	100
CB00000GIC0M5	4 ÷ 6	GI	5	24	8,5	100

1
2
3
4
5
6
7
8
9
10
11
12
13
14
15
16
17
18
19
20
21

**MATÉRIEL**

Cuivre CU-HCP 99,9 % étamé

REMARQUES

Avec trou d'inspection (également disponible sans trou).

UL/GSA-FILE

E499227

ACCESSOIRES

Pince mécanique CBU00000MPR01 pour section de câbles 6 ÷ 50.



Code	Section câble mm ²	d	d1	d2	G	L	L1	Emballage (pc)
CB000CI1050M3	1 ÷ 1,5	1,9	3,2	3,9	6,5	14	6	100
CB000CI1050M4	1 ÷ 1,5	1,9	4,3	3,9	8,5	15	6	100
CB000CI1050M5	1 ÷ 1,5	1,9	5,3	3,9	10	16	6	100
CB000CI1050M6	1 ÷ 1,5	1,9	6,4	3,9	11	18	6	100
CB000CI2050M4	2,5	2,4	4,3	4,4	8,5	15	6,5	100
CB000CI2050M5	2,5	2,4	5,3	4,4	10	16	6,5	100
CB000CI2050M6	2,5	2,4	6,4	4,4	11	18	6,5	100
CB000CI2050M8	2,5	2,4	8,4	4,4	13	20	6,5	100
CB00000CI40M4	4	3	4,3	5	8,5	17	8	100
CB00000CI40M5	4	3	5,3	5	10	18	8	100
CB00000CI40M6	4	3	6,4	5	11	20	8	100
CB00000CI40M8	4	3	8,4	5	14	22	8	100
CB00000CI60M4	6	3,7	4,3	5,5	8,5	17,5	8	100
CB00000CI60M5	6	3,7	5,3	5,5	10	19	8	100
CB00000CI60M6	6	3,7	6,4	5,5	11	21	8	100
CB00000CI60M8	6	3,7	8,4	5,5	14	23	8	100
CB00000CI60M10	6	3,7	10,5	5,5	15	25,5	8	100
CB00000CI100M4	10	4,3	4,3	6,7	10	19,5	10	100
CB00000CI100M5	10	4,3	5,3	6,7	10	20,5	10	100
CB00000CI100M6	10	4,3	6,4	6,7	11	22,5	10	100
CB00000CI100M8	10	4,3	8,4	6,7	15	25	10	100
CB00000CI100M10	10	4,3	10,5	6,7	18	27,5	10	100
CB00000CI100M12	10	4,3	13	6,7	19	28,5	10	100
CB00000CI160M5	16	5,4	5,3	7,8	12	22,5	11	100
CB00000CI160M6	16	5,4	6,4	7,8	12	24,5	11	100
CB00000CI160M8	16	5,4	8,4	7,8	15	26,5	11	100
CB00000CI160M10	16	5,4	10,5	7,8	18	29	11	100
CB00000CI160M12	16	5,4	13	7,8	20	30	11	100
CB00000CI250M5	25	6,9	5,3	9,4	14	25	13	100
CB00000CI250M6	25	6,9	6,4	9,4	14	27	13	100
CB00000CI250M8	25	6,9	8,4	9,4	15	29	13	100
CB00000CI250M10	25	6,9	10,5	9,4	18	31,5	13	100
CB00000CI250M12	25	6,9	13	9,4	20	32,5	13	100
CB00000CI250M14	25	6,9	15	9,4	22	34,5	13	100
CB00000CI350M5	35	8,3	5,3	11,3	16,5	32,5	16	100
CB00000CI350M6	35	8,3	6,4	11,3	16,5	32,5	16	100
CB00000CI350M8	35	8,3	8,4	11,3	16,5	33	16	100
CB00000CI350M10	35	8,3	10,5	11,3	18	35,5	16	100
CB00000CI350M12	35	8,3	13	11,3	20	36,5	16	100
CB00000CI350M14	35	8,3	15	11,3	22	39	16	100
CB00000CI350M16	35	8,3	17	11,3	26	41,5	16	100



MATÉRIEL

Cuivre CU-HCP 99,9 % étamé

REMARQUES

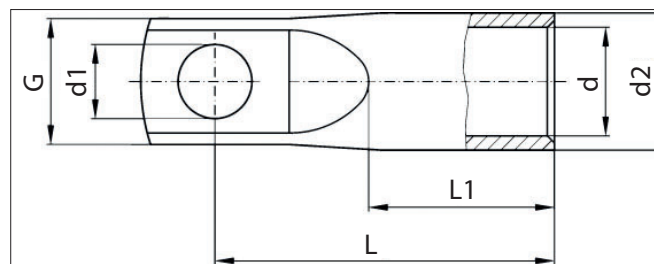
Avec trou d'inspection

UL/CSA-FILE

E499227

ACCESSOIRES

Pince mécanique CBU00000MPRO2 pour section de câbles 25 ÷ 150.



Code	Section câble mm ²	d	d1	d2	G	L	L1	Emballage (pc)
CB000CI35M6PR	35	8,3	6,4	11,3	15	32,5	16	25
CB000CI50M6PR	50	9,6	6,4	13,1	15	36	18	25
CB00CI50M10PR	50	9,6	10,5	13,1	18,5	39	18	25
CB000CI70M6PR	70	11,3	6,4	14,7	17	41	21	25
CB00CI70M10PR	70	11,3	10,5	14,7	19	42,5	21	25
CB000CI95M8PR	95	13,5	8,4	17,5	19	48	23	25
CB00CI95M10PR	95	13,5	10,5	17,5	19	50	23	25
CB00CI120M8PR	120	15,5	8,4	20	19	51	26	25
CB0CI120M10PR	120	15,5	10,5	20	19	53,5	26	25
CB00CI150M8PR	150	16,8	8,4	21,3	19	55	29	25
CB00CI150M10PR	150	16,8	10,5	21,3	19	57	29	25
CB0CI185M12PR	185	19	13	24	31	59,5	30	25
CB0CI240M12PR	240	21,1	13	27,3	31,5	69	35	25

1
2
3
4
5
6
7
8
9
10
11
12
13
14
15
16
17
18
19
20
21

**MATÉRIEL**

Cuivre CU-HCP 99,9 % étamé

ISOLATION

PA6.6 (Polyamide)

COULEUR

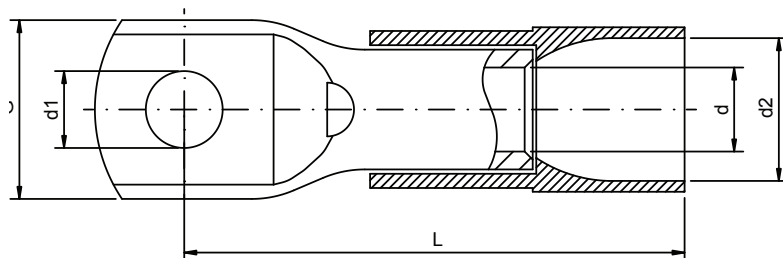
Noir RAL 9005

REMARQUES

Avec trou d'inspection

ACCESSOIRES

Pince mécanique CBU00000MPIQ6

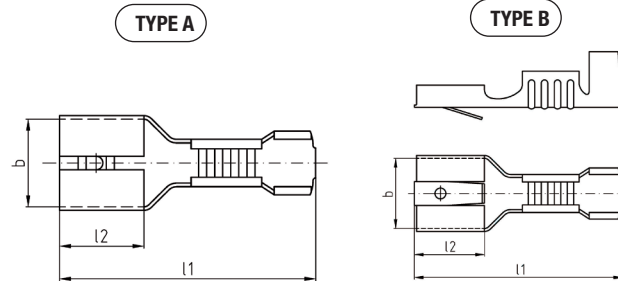
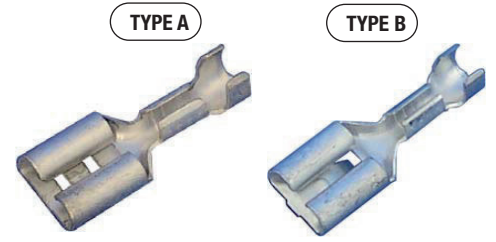


Code N5	Section câble mm ²	d	d1	d2	G	L	Emballage (pc)
CB000CIP100M4	10	4,3	4,3	10	10	32,5	100
CB000CIP100M5	10	4,3	5,3	10	10	33,5	100
CB000CIP100M6	10	4,3	6,4	10	11	35,5	100
CB000CIP100M8	10	4,3	8,4	10	15	38	100
CB000CIP100M10	10	4,3	10,5	10	18	40,5	100
CB000CIP100M12	10	4,3	13	10	19	41,5	100
CB000CIP160M5	16	5,4	5,3	11	12	36,5	100
CB000CIP160M6	16	5,4	6,4	11	12	38,5	100
CB000CIP160M8	16	5,4	8,4	11	15	40,5	100
CB000CIP160M10	16	5,4	10,5	11	18	43	100
CB000CIP160M12	16	5,4	13	11	20	44	100
CB000CIP250M5	25	6,9	5,3	13	14	39,5	100
CB000CIP250M6	25	6,9	6,4	13	14	41,5	100
CB000CIP250M8	25	6,9	8,4	13	15	43,5	100
CB000CIP250M10	25	6,9	10,5	13	18	46	100
CB000CIP250M12	25	6,9	13	13	20	47	100
CB000CIP250M14	25	6,9	15	13	22	49	100
CB000CIP350M5	35	8,3	5,3	16	16,5	49,5	100
CB000CIP350M6	35	8,3	6,4	16	16,5	49,5	100
CB000CIP350M8	35	8,3	8,4	16	16,5	50	100
CB000CIP350M10	35	8,3	10,5	16	18	52,5	100
CB000CIP350M12	35	8,3	13	16	20	53,5	100
CB000CIP350M14	35	8,3	15	16	22	56	100
CB000CIP350M16	35	8,3	17	16	26	58,5	100
CB000CIP500M6	50	9,6	6,4	18	19	53	100
CB000CIP500M8	50	9,6	8,4	18	19	54	100
CB000CIP500M10	50	9,6	10,5	18	20	56	100
CB000CIP500M12	50	9,6	13	18	23	57,5	100
CB000CIP500M14	50	9,6	15	18	25	59,5	100
CB000CIP500M16	50	9,6	17	18	27	62,5	100
CB000CIP500M20	50	9,6	21	18	28	67	100
CB000CIP700M6	70	11,3	6,4	21	22,5	63	100
CB000CIP700M8	70	11,3	8,4	21	22,5	63	100
CB000CIP700M10	70	11,3	10,5	21	22,5	64,5	100
CB000CIP700M12	70	11,3	13	21	23	65,5	100
CB000CIP700M14	70	11,3	15	21	26	68	100
CB000CIP700M16	70	11,3	17	21	28	70,5	100



MATÉRIEL
Laiton étamé

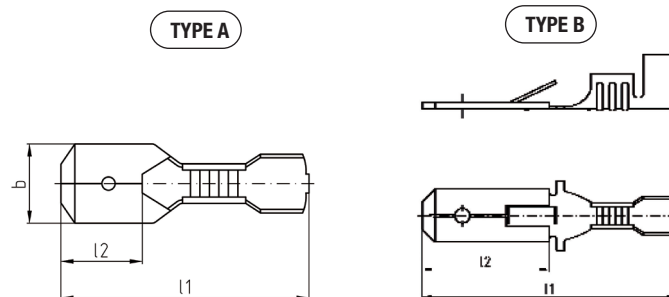
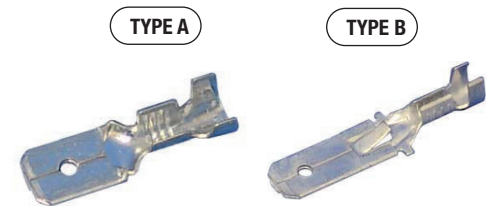
CERTIFICATION
RoHS



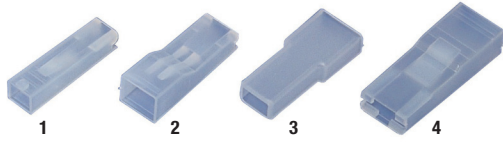
Code	Type	Section câble mm ²	Section languette mâle	l1	l2	Emballage (pc)
CB000ICC125FH	A	0,5 ÷ 1	2,8 x 0,5	14,6	6,2	100
CB000ICC128FH	A	0,5 ÷ 1	2,8 x 0,8	14,6	5,2	100
CB000ICC145FH	A	0,5 ÷ 1	4,8 x 0,5	15,6	6,4	100
CB000ICC148FH	A	0,5 ÷ 1	4,8 x 0,8	15,6	6,4	100
CB000ICC168FH	A	0,5 ÷ 1	5,3 x 0,8	19,7	7,7	100
CB000ICC248FH	A	1,5 ÷ 2,5	4,8 x 0,8	15,9	6,6	100
CB000ICC268FH	A	1,5 ÷ 2,5	6,3 x 0,8	19,7	7,7	100
CB000ICC668FH	A	4 ÷ 6	6,3 x 0,8	19,8	7,7	100
CB000ICC168FHR	B	0,5 ÷ 1	6,3 x 0,8	20	7,6	100
CB000ICC268FHR	B	1,5 ÷ 2,5	6,3 x 0,8	20	7,6	100
CB000ICC668FHR	B	4 ÷ 6	6,3 x 0,8	19,38	7,7	100

MATÉRIEL
Laiton étamé

CERTIFICATION
RoHS



Code	Type	Section câble mm ²	Section languette mâle	l1	l2	Emballage (pc)
CB000ICC168FS	A	0,5 ÷ 1	6,3 x 0,8	20,5	9,3	100
CB000ICC268FS	A	1,5 ÷ 2,5	6,3 x 0,8	20,7	8	100
CB000ICC168FSR	B	0,5 ÷ 1	6,3 x 0,8	28	15	100
CB000ICC268FSR	B	1,5 ÷ 2,5	6,3 x 0,8	28	15	100
CB000ICC668FSR	B	4 ÷ 6	6,3 x 0,8	28,7	15,4	100

**MATÉRIEL**

PA6.6 (Polyamide)
PE (Polyethylene)

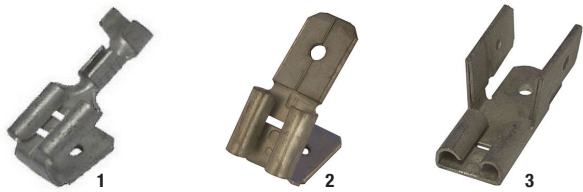
AUTO-EXTINGUIBLE

UL 94 V-2

TEMPÉRATURE D'EXERCICE

105°C max

Code PA6.6	Code PE	Type	Section câble mm ²	Connecteur	Emballage (pc)
CB0000ICC12IH	-	1	0,5 ÷ 1	2,8	100
CB0000ICC24IH	-	2	0,5 ÷ 2,5	4,8	100
-	CB0000ICC26IH	3	0,5 ÷ 2,5	6,3	100
CB0000ICC66IH	-	4	0,5 ÷ 6	6,3	100

**MATÉRIEL**

Laiton étamé

Code	Type	Section câble mm ²	Langnette	Emballage (pc)
CB0000ICC1FHA	1	0,5 ÷ 1,5	6,3 x 0,8	100
CB0000ICC2FHA	1	1,5 ÷ 2,5	6,3 x 0,8	100
CB0ICC68FHAI	2	-	6,3 x 0,8	100
CBICC68FHAI	3	-	6,3 x 0,8	100

**MATÉRIEL**

Laiton étamé

CERTIFICAT

RoHS



Code	Type	Languettes	Ø Trou	Emballage (pc)
CB000ICC68FSI	1	6,3 x 0,8	4,2	100
CBICC68FSIIL4	2	6,3 x 0,8	4,2	100
CBICC68FSIIL5	2	6,3 x 0,8	5,2	100
CB0ICC68FSIII	3	6,3 x 0,8	4,2	100
CB0ICC68FSVL4	5	6,3 x 0,8	4,3	100
CB0ICC68FSVL6	5	6,3 x 0,8	6,2	100
CB00ICC68FSVI	6	6,3 x 0,8	4,3	100
CB0ICC28FSVII	7	2,8 x 0,8	-	100
CB0ICC68FSVII	7	6,3 x 0,8	-	100
CBICC68FSVIII	8	6,3 x 0,8	-	100

DOMINO ÉLECTRIQUE**CB000-T****MATÉRIEL**

Structure externe: polycarbonate transparent

Structure interne: Laiton

Vis: acier zingué blanc

AUTO-EXTINGUIBLE

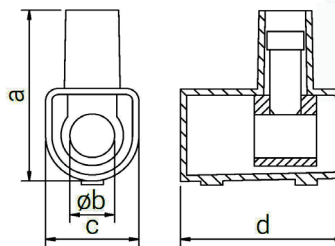
UL 94 V-2

TEMPÉRATURE D'EXERCICE

85°C

CERTIFICATION

RoHS



Code	Section câble mm ²	Tension nominale V	Courant nominal A	Degré de protection	Numéro de plots	a	b	c	d	Emballage (pc)
CB00000MVU105	1,5	450	17,5	IP 20	10	16	3,3	10	15	10
CB00000MVU205	2,5	450	24	IP 20	10	17,6	3,7	8,4	17,6	10
CB00000MVU040	4	450	32	IP 20	10	21	4,5	10,5	19,3	10
CB00000MVU060	6	500	41	IP 20	10	23	5,6	11,5	22,5	10
CB00000MVU100	10	500	57	IP 20	10	28	6,9	14,6	26	5
CB00000MVU160	16	500	76	IP 00	10	33	9	19,7	31	5
CB00000MVU250	25	500	101	IP 00	1	41	12	22	39	5
CB00000MVU350	35	500	125	IP 00	1	44	14	25	46	5
CB00000MVU500	50	750	150	IP 00	1	63	7,7	28	44	1
CB00000MVU700	70	750	175	IP 00	1	71	11	33	48	1



PROFIL DE SERTISSAGE

Ovale/double sertissage



0,5 - 6 mm²

REMARQUES

Double sertissage pour sertir en 1 seule opération le contact et l'isolant.

Code	Section des câbles mm ²	Longueur mm	Emballage (pc)
CBU00000MPIQ6	0,5 ÷ 6	220	1



PROFIL DE SERTISSAGE

Trapézoïdal



0,14 - 16 mm²

Code	Section des câbles mm ²	Longueur mm	Emballage (pc)
CBU000MPAE16T	0,14 ÷ 16	230	1



NOTES

Profondeur de coupe 0.1-3.0 mm; aucun dommage sur les couches inférieures.
Coupe circulaire, longitudinal et hélicoïdal.

Code	Section des câbles mm ²	Longueur mm	Emballage (pc)
CBU00000ABI01	4,5 ÷ 29	140	1

UTILISATION

Pour gaines extérieures de câbles unipolaires ou multipolaires

REMARQUES

Possibilité de modifier la pression des lames par le biais d'un réglage.
 Possibilité de modifier la longueur de dénudage.
 Outil de découpe intégré.
 Attention : déconseillé pour des interventions sous tension.



Code	Section des câbles mm ²	Dimensions mm	Emballage (pc)
CBU00000PTS04	0,2 ÷ 6	170 x 82 x 20	1

PINCE À SERTIR POUR COSSES TUBULAIRES
PROFIL DE SERTISSAGE

Hexagonal



6 - 50 mm²



25 - 150 mm²

UTILISATION

Adaptée pour le sertissage hexagonal de cosse tubulaires et manchons non isolés.

REMARQUES

Possibilité de sélectionner la section par l'intermédiaire d'une matrice revolver.
 Force de sertissage réduite.



Code	Section des câbles mm ²	Longueur mm	Poids Kg	Emballage (pc)
CBU00000MPR01	6 ÷ 50	380	1,5	1
CBU00000MPR02	25 ÷ 150	535	3,7	1